

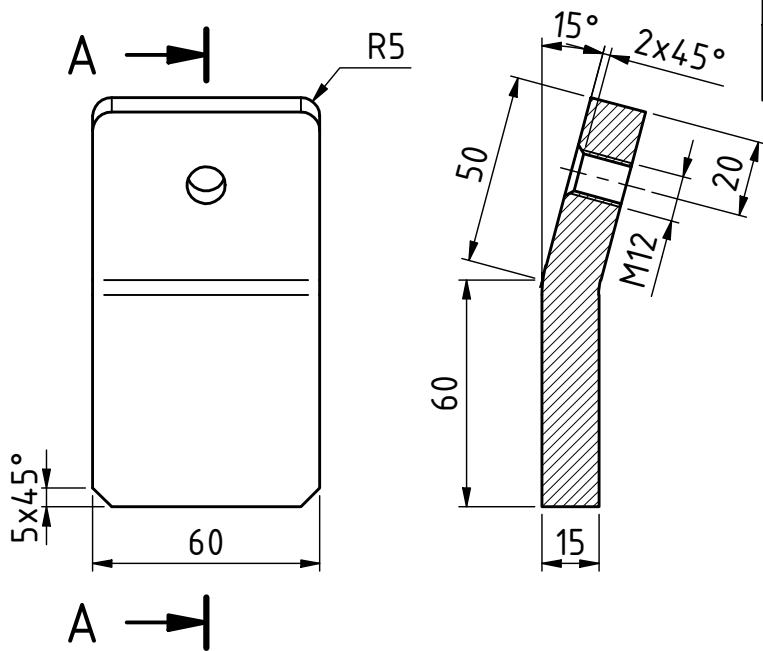
The unauthorized resp. other use than agreed of this document is not allowed and will be legally prosecuted

(c) Copyright by HPI GmbH

Die unbefugte bzw. bestimmungswidrige Verwendung dieser Unterlage ist nicht gestattet und wird gerichtlich verfolgt

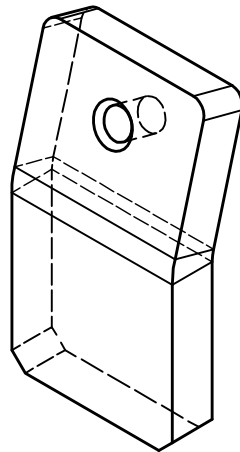
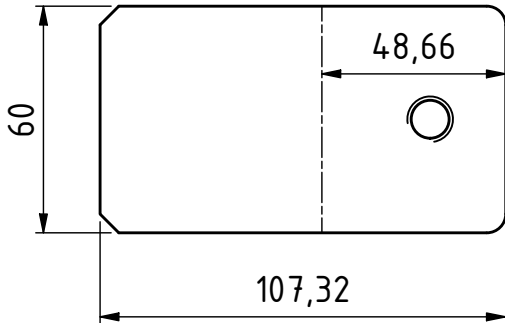
Section: "A-A"

1 : 2



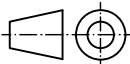
Flat

1 : 2



Verwendete Blecheinstellung used sheet settings	K-Faktor	Radius
Kanten von Schwarzblech bending of blank steel sheets	0,33	Blechdicke thickness
Kanten von Niroblech (od. verzinkt) bending of CRES or galvanized sheets	0,33	Blechdicke thickness
Einrollen (alle Materialien) rolling (all materials)	0,5	
Allgemeintoleranzen: general tolerances according: DIN ISO 2768 m/K		

12,5

-						04.08.2025		Vitztum_F			
Rev.		Rev. Description				Date		Name			
Kunde / Projekt Customer / Project		390				<div>Projektionsmethode 1</div> <div>First angle projection method</div> <div>ISO 128</div>				<div>HPI</div> <div>HPI High Performance Industrietechnik GmbH</div> <div>5282 Braunau-Ranshofen, Schloßstraße 32, Austria</div>	
AL INVEST HDC 3000		90-02-mould plate trolley									
<div>Benennung</div> <div>Title</div> <div>Plate</div> <div>15 x 60 x 107,3</div>							Datum	Name			
						Erstellt	30.07.2025	Vitztum_F			
						Geprüft	04.08.2025	Vitztum_F			
						Released					
						Werkstoff:		Masse (kg):			
						Material:		Mass (kg):			
						1.0038		0,7 kg			
Zeichnungsnummer		Revision	Format	Blatt	von						
Drawing number		-	Size	Sheet	off						
HPI-00114145			A4	1	1	Massstab:					
						Scale:					
						1:2					